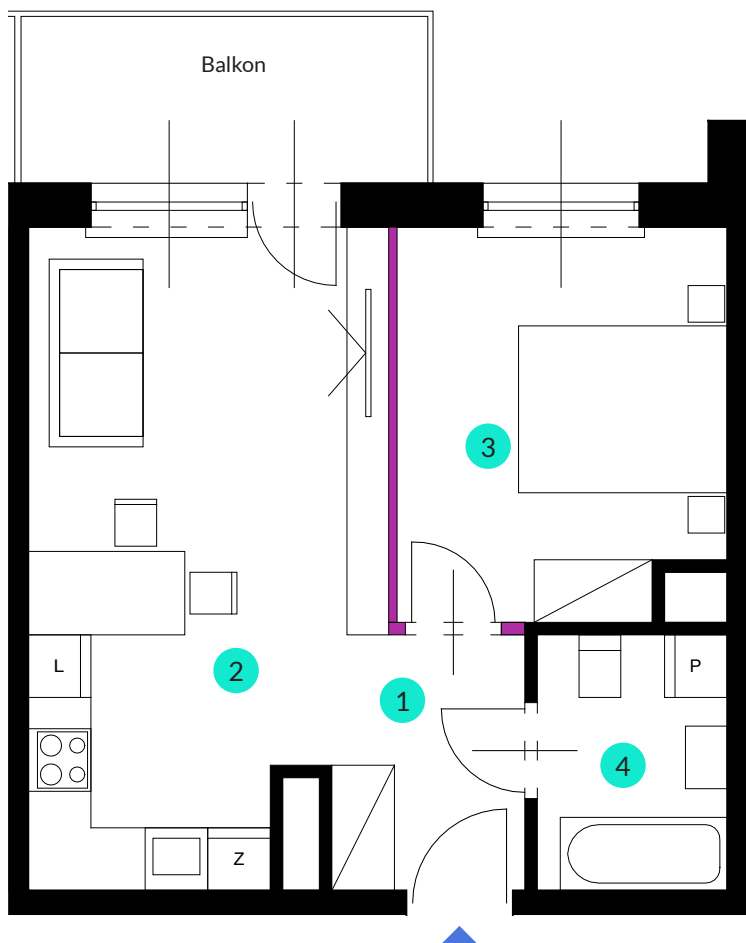


LOKAL: 110

PIĘTRO IV

KLATKA: II



 ściany nośne, ściany działowe   
  ściany działowe nadające się do demontażu



# MIESZKANIA ZBROWSKIEGO ETAP II

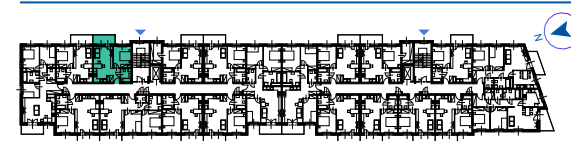
POMIESZCZENIE	METRAŻ
1 hall	4,1 m <sup>2</sup>
2 p. dzienny + aneks	20 m <sup>2</sup>
3 sypialnia	11,36 m <sup>2</sup>
4 łazienka	4,33 m <sup>2</sup>

**Powierzchnia użytkowa 39,79 m<sup>2</sup>**

Pow. pod ściankami działowymi nadającymi się do demontażu 0,61 m<sup>2</sup>

**POWIERZCHNIA SPRZEDAŻOWA: 40,4 m<sup>2</sup>**

Pow. Balkonu 5,58 m<sup>2</sup>



### Dojazd do inwestycji

Wjazd od ul. Zbrowskiego 112

### Adres Biura Sprzedaży

ul. Stefana Żeromskiego 86, 26-610 Radom

sprzedaz@mieszkania-zbrowskiego.pl  
+48 690 223 667

Developer:

**REDNET**  
INVESTMENT

[www.mieszkania-zbrowskiego.pl](http://www.mieszkania-zbrowskiego.pl)